



COMUNE DI CAPALBIO

Provincia di Grosseto

PIANO ATTUATIVO INERENTE CENTRO SPORTIVO TURISTICO BALNEARE CHIARONE Località Chiarone, Capalbio

**PROGETTISTA:**

ARCH. DANIELE BARTOLETTI

Castiglione della Pescaia
via della Libertà n. 3
58043 Grosseto

COMMITTENTE:

S.A.C.R.A. spa
Strada Litoranea Burano 17
Loc. Chiarone - 58011 Capalbio
Grosseto - Italy

P.I. 06199470151

OGGETTO:

Stato Attuale

SCHEDE TECNICHE

DATA:

MARZO 2018

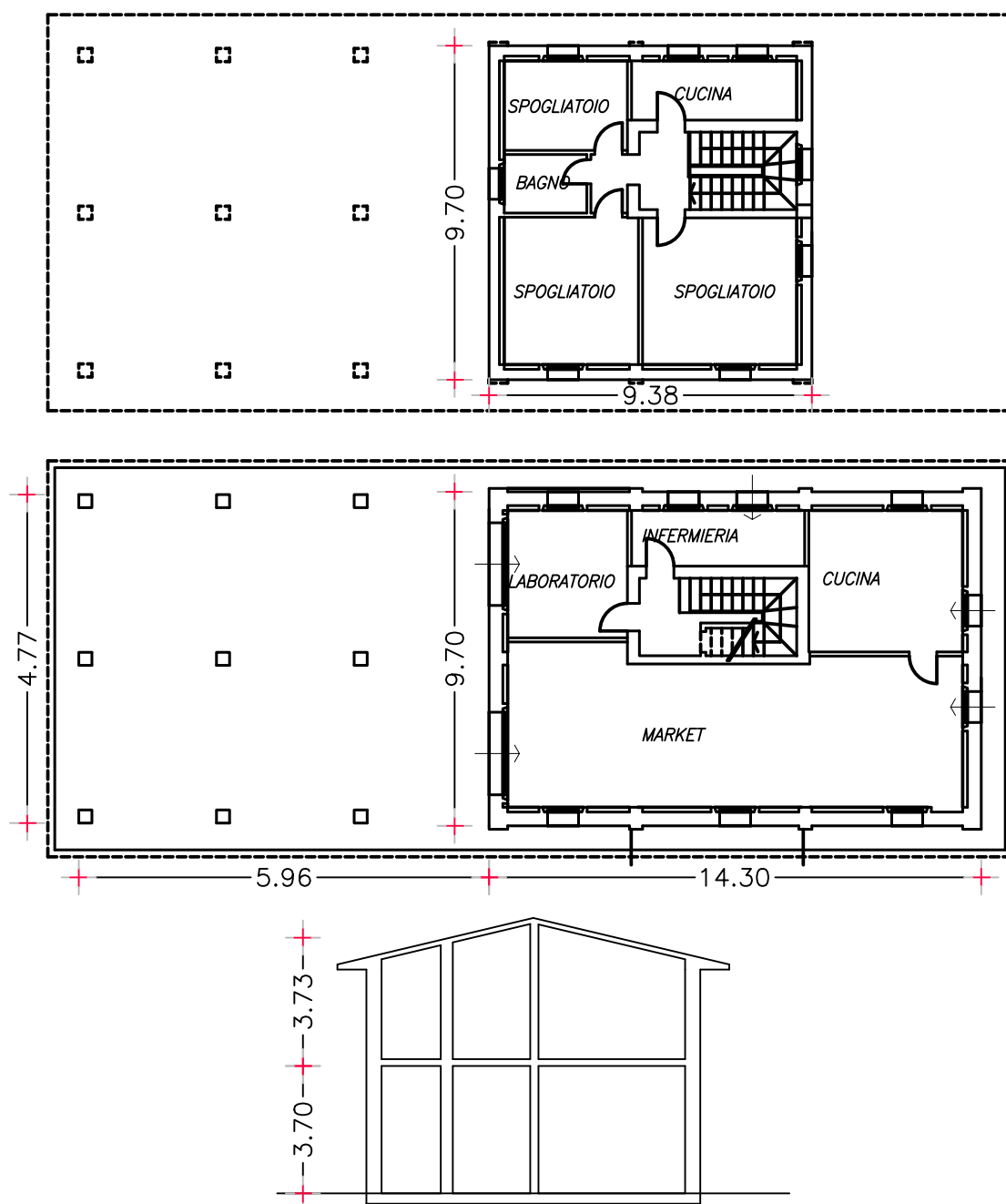
AGG. :

TAVOLA 4/A

IL TECNICO:**COMMITTENTE:**

S.A.C.R.A. spa

RISTORANTE - MARKET



Destinazione	RISTOR.-MARKET
Superficie	229,7514
Volume	852,5970

- Permesso di Costruzione n. 37 del
22/11/1962

RISTORANTE - MARKET



Tipologia Costruttiva:

Manufatto edilizio realizzato in struttura mista di muratura portante ed elementi in c.a. Solai di latero cemento. Copertura a falde inclinate sempre in latero cemento con manto in tegole di laterizio. Pareti interne ed esterne intonacate e tinteggiate. Pavimentazioni interne ed esterne in piastrelle in gres. Porticato con medesima struttura di copertura impostato sui colonne in mattoni a facciavista.

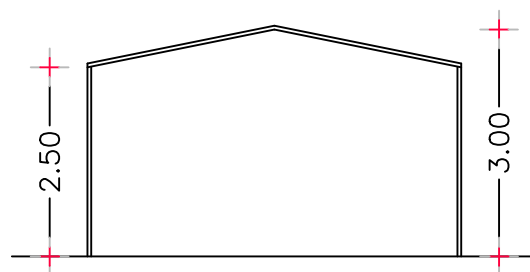
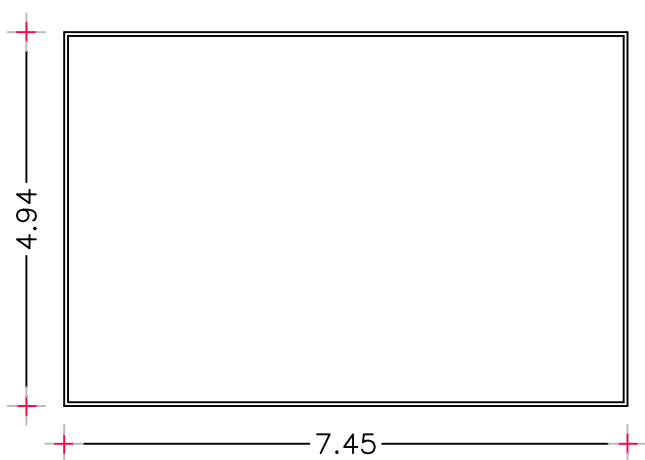
Stato di Conservazione:

Buono stato di conservazione interno, mentre esternamente necessita di ripristino delle facciate soprattutto al primo piano.

Interventi Previsti:

Ristrutturazione edilizia con ampliamento finalizzato ad adeguare sia le strutture del ristorante che del market.

BOX ATTREZZI



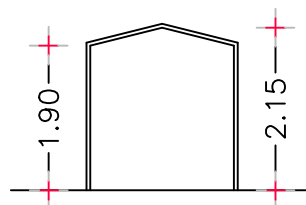
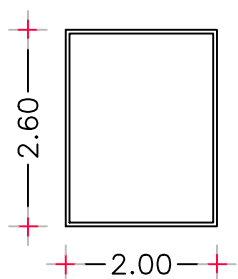
Destinazione	MAGAZZINO
Superficie	36,8030
Volume	101,2083

- Pratica di sanatoria edilizia prot. 7214 del 09.07.1998 -
Autorizzazione della Soprintendenza per i beni ambientali e architettonici
per le provincie Siena e Grosseto rilasciate in data 21 Giugno 1999

BOX ATTREZZI

Tipologia Costruttiva:
Manufatto prefabbricato realizzato in lastre di elementi metallici. Piano di calpestio in massetto in c.a.
Stato di Conservazione:
Stato di conservazione non classificabile
Interventi Previsti:
Demolizione per trasferimento volumetria nella struttura prevista per il nuovo magazzino

MAGAZZINO - LOCALE AUTOCLAVE



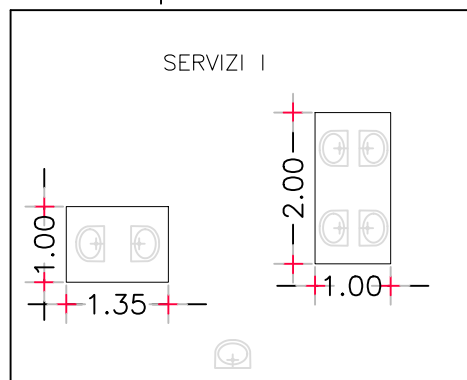
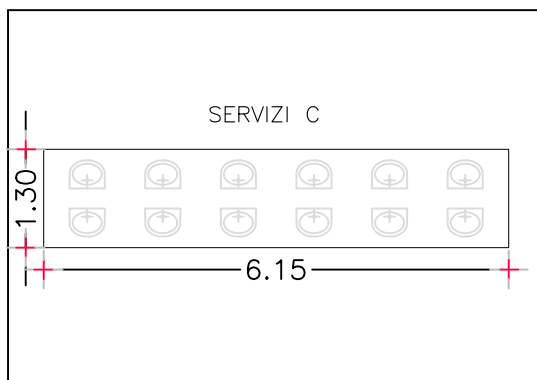
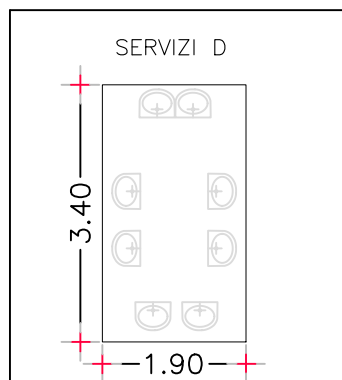
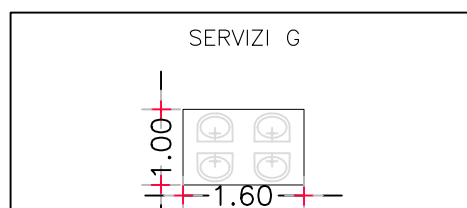
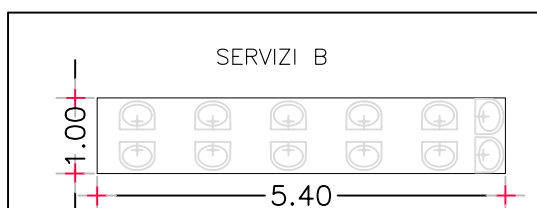
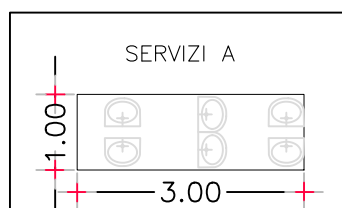
Destinazione	MAGAZZINO
Superficie	5,2000
Volume	10,5300

- Nulla Osta n. 188 del 05/02/1968

MAGAZZINO - LOCALE AUTOCLAVE

Tipologia Costruttiva:
Manufatto edilizio realizzato in muratura portante. Solaio di copertura in latero cemento. Pareti intonacate e tinteggiate. Piano di calpestio in massetto in c.a.
Stato di Conservazione:
Buono stato di conservazione
Interventi Previsti:
Opere di manutenzione ordinaria e di ristrutturazione edilizia.

SERVIZI SPARSI



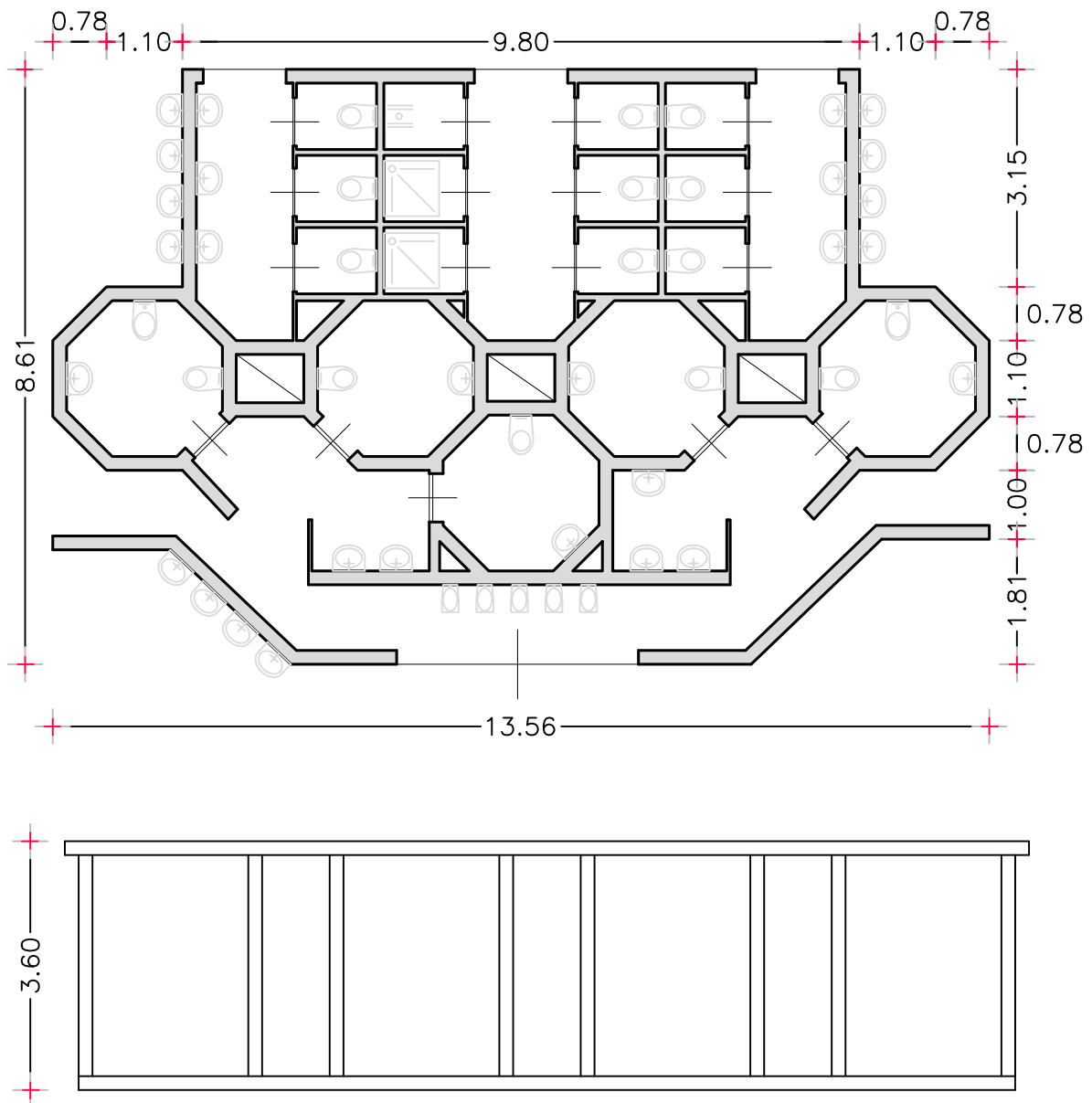
Destinazione	SERVIZI SPARSI
Superficie	27,8050
Volume	0,0000

- Pratica di sanatoria edilizia prot. 7214 del 09.07.1998 -
 Autorizzazione della Soprintendenza per i beni ambientali e architettonici
 per le provincie Siena e Grosseto rilasciate in data 21 Giugno 1999

SERVIZI SPARSI

Tipologia Costruttiva:
manufatti edilizi di semplice realizzazione senza rilevanza volumetrica in parte prefabbricati ed in parte realizzati in muratura di laterizio intonacata e tinteggiata.
Stato di Conservazione:
Buono stato di conservazione
Interventi Previsti:
I manufatti presenti nell'area della duna saranno demoliti conseguentemente all'approvazione del piano attuativo; allo stesso modo quelli posti nell'area retrodunale saranno demoliti contestualmente all'istallazione delle case mobili secondo le previsioni del crono programma di realizzazione

SERVIZI E



Destinazione	SERVIZI E
Superficie	95,4900
Volume	343,7600

- Permesso di Costruzione n. 37 del
22/11/1962

SERVIZI E



Tipologia Costruttiva:

Manufatto edilizio realizzato in struttura mista di elementi in c.a. e muratura portante. Solaio di copertura piano in latero cemento. Pareti interne ed esterne intonacate e tinteggiate con rivestimenti interni in piastrelle. Piano di calpestio in massetto in c.a. con pavimenti interni in piastrelle di gres ed esterno in pavimentazione continua in cemento al quarzo.

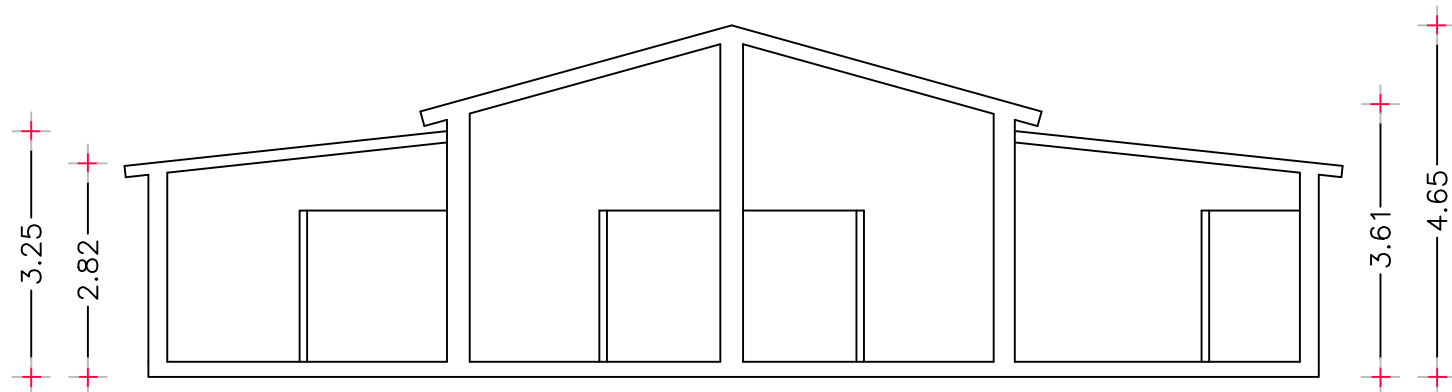
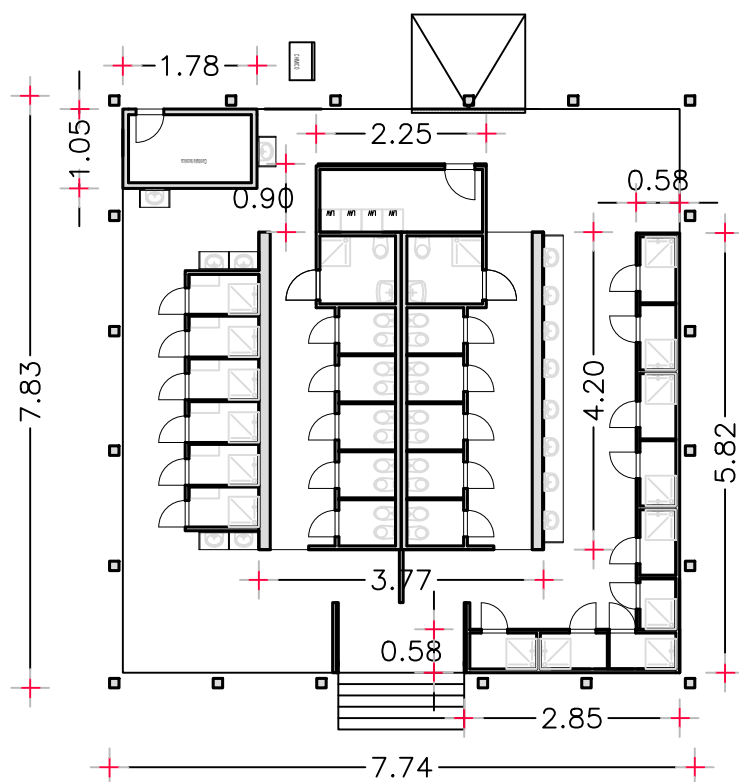
Stato di Conservazione:

Buono stato di conservazione

Interventi Previsti:

Si prevede di mantenere la destinazione attuale nella prima fase di attuazione del piano attuativo comprendendo unicamente opere di manutenzione ordinaria. Con le previsioni di piano attuativo a regime il manufatto sarà ristrutturato con cambio di destinazione d'uso a spa-centro benessere

SERVIZI F



Destinazione	SERVIZI F
Superficie	71,3700
Volume	296,4700

- Autorizzazione originaria Nulla Osta n. 188 del 05.02.1968
 - Pratica di sanatoria edilizia prot. 7214 del 09.07.1998
 - Autorizzazione della Soprintendenza per i beni ambientali e
 architettonici per le provincie Siena e Grosseto rilasciate in data 21
 Giugno 1999

SERVIZI F



Tipologia Costruttiva:

Manufatto edilizio realizzato in struttura mista di elementi in c.a. e muratura portante. Piano di calpestio con solaio rialzato in latero cemento, pavimenti in piastrelle di gres.

Pareti intonacate e tinteggiate con rivestimenti interni in piastrelle. Copertura con solaio in latero cemento a falde inclinate (tipologia a capanna) con manto in tegole in laterizio. Struttura perimetrale di copertura delle docce con pergolato composto di elementi in legno e manto in cannucciato.

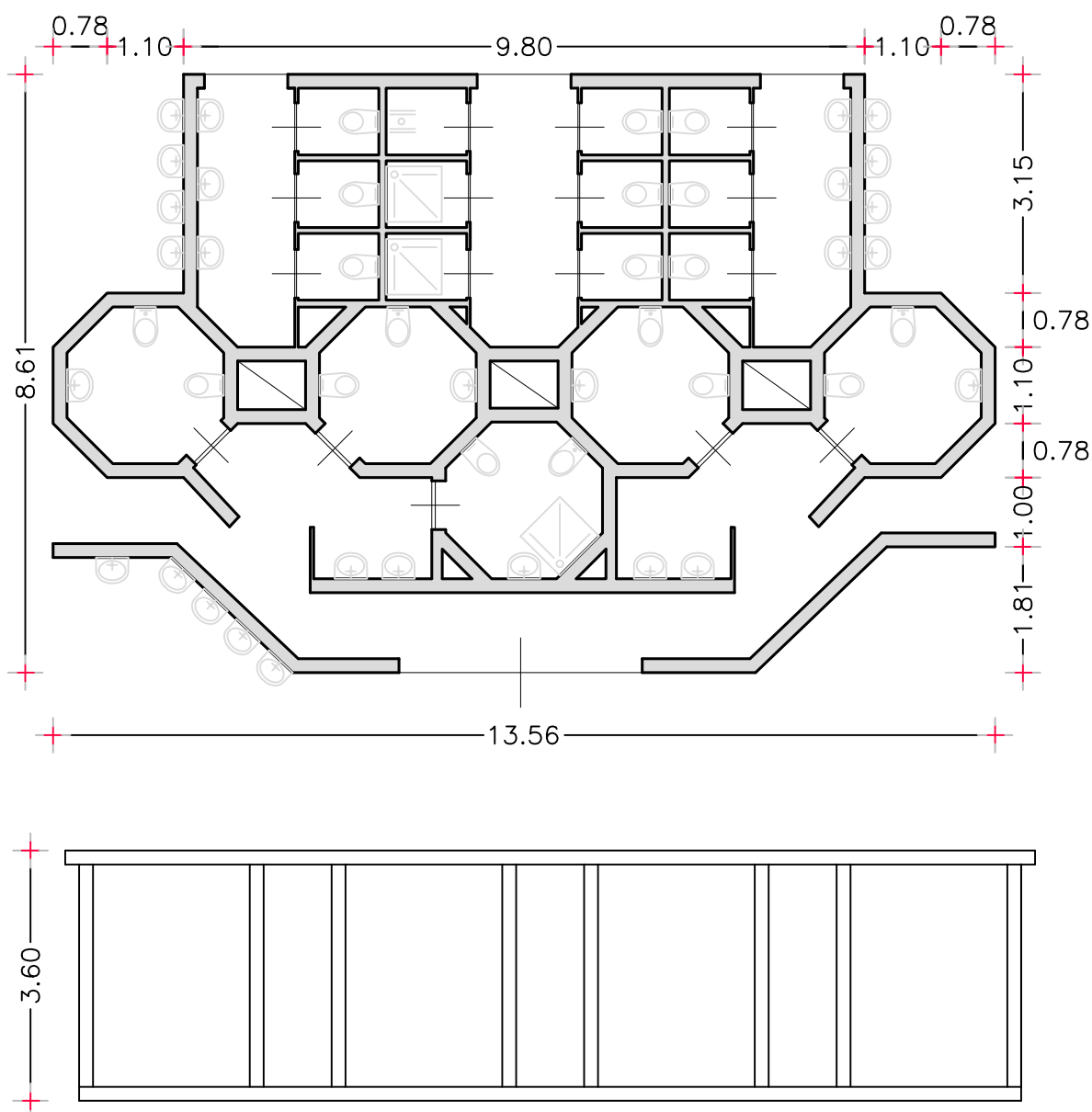
Stato di Conservazione:

Buono stato di conservazione

Interventi Previsti:

Si prevede di mantenere la destinazione attuale comprendendo opere di manutenzione ordinaria e di ristrutturazione edilizia.

SERVIZI H



Destinazione	SERVIZI E
Superficie	95,4900
Volume	343,7600

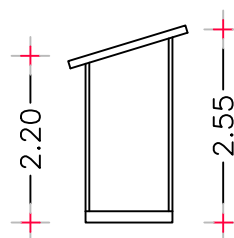
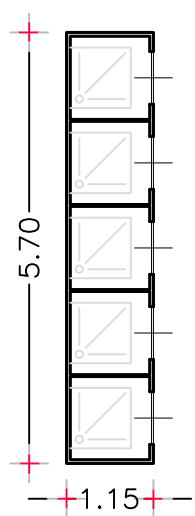
- Permesso di Costruzione n. 37 del
22/11/1962

SERVIZI H



Tipologia Costruttiva:
Manufatto edilizio realizzato in struttura mista di elementi in c.a. e muratura portante. Solaio di copertura piano in latero cemento. Pareti interne ed esterne intonacate e tinteggiate con rivestimenti interni in piastrelle. Piano di calpestio in massetto in c.a. con pavimenti interni in piastrelle di gres ed esterno in pavimentazione continua in cemento al quarzo.
Stato di Conservazione:
Buono stato di conservazione
Interventi Previsti:
Demolizione per riqualificazione area duna

DOCCE



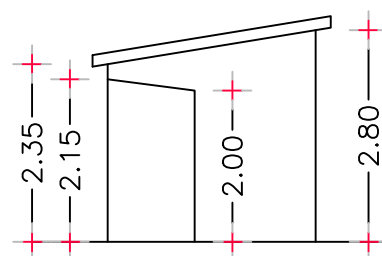
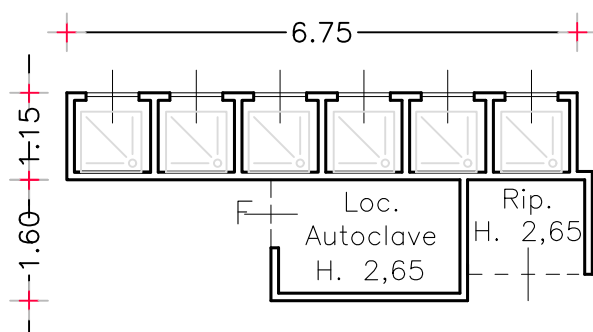
Destinazione	DOCCE
Superficie	6,5600
Volume	15,5800

- Pratica di sanatoria edilizia prot. 7214 del 09.07.1998 -
Autorizzazione della Soprintendenza per i beni ambientali e architettonici
per le provincie Siena e Grosseto rilasciate in data 21 Giugno 1999

DOCCE

Tipologia Costruttiva:
Struttura verticale in pannelli in calcestruzzo armato prefabbricati intonacati e tinteggiati; copertura in lastre prefabbricate; piano di calpestio in massetto di calcestruzzo.
Stato di Conservazione:
Scadente stato di conservazione, soprattutto nelle partizioni esterne
Interventi Previsti:
Demolizione per riqualificazione area duna

SERVIZI L



Destinazione	SERVIZI L
Superficie	14,0050
Volume	32,6132

- Pratica di sanatoria edilizia prot. 7214 del 09.07.1998 -
 Autorizzazione della Soprintendenza per i beni ambientali e architettonici
 per le provincie Siena e Grosseto rilasciate in data 21 Giugno 1999

SERVIZI L

Tipologia Costruttiva:
Struttura verticale in pannelli in calcestruzzo armato prefabbricati intonacati e tinteggiati; copertura in lastre prefabbricate con manto in fibrocemento; piano di calpestio in massetto di calcestruzzo.
Stato di Conservazione:
Scadente stato di conservazione, soprattutto nelle partizioni esterne
Interventi Previsti:
Demolizione per recupero volumetria al fine di realizzare piccolo magazzino